



Werkgroep De Slobkousjes natuurpunt

SLOBKOUSNIEUWS 15 jrg4

Op **woensdag 7 mei** struinden 17 slobkousjes door de wildernis van blok 4 en 5 in de Lommelse watering. Waar de watering normaal staat voor een gemakkelijke wandeling door het hooiland was het nu natte knieën krijgen in het hoge gras, zien waar je je voeten zet om niet in een slootje te sukkelen en evenwichtsoefeningen op de balk om over het water te geraken. Een beetje avontuurlijk dus wel!

De lijst van waarnemingen is ook behoorlijk zoals je verder kan zien.

Er werd ook weer driftig huiswerk gemaakt.

Eerst aan de beurt kwam de akkerklimopereprijs.

Luc schreef hierover:



Hoi in de flora van België p 586 vind ik het volgende:
vruchtsteeltje tot 4 maal zo lang als kelk en met 1 smalle overlangse rij haren, bladschijf vrij dik met 3- 5 lobben, dit klopt met het exemplaar van de watering.

uit de flora van marjorie blamey:
eindlob het grootst donkergroen, 3-nervig maar bij bosklimop staat eindlob langer dan breed, dat is

hier niet (iets korter ongeveer 5-7 verhouding) ook maar uit foto's van mijn archief is de bosklimop eindlob nog breder dan lang net als die van de akkerklimopereprijs, fout in de flora? In de flora van België spreken ze hier niet van omdat dit kenmerk wellicht te variabel is.

Omdat de kenmerken die we hebben kloppen met akkerklimopereprijs en dit exemplaar duidelijk anders is, groter, donkerder, glanzender en dikker van blad durf ik zeggen dat het akkerklimop ereprijs is.



groeten Luc

Nicole vulde aan met :

Nog extra kenmerken die ik eraan kan toevoegen dankzij deze site en alles klopt met het plantje dat ik meegenomen heb

<http://www.blumeninschwaben.de/Zweikeimblaettrige/Rachenbluetler/hederifolia.htm>

-blad breder dan lang

-onderzijde van het blad borstelig behaard (loep)

-vlakke deel van de kroonbladeren is plus minus kaal.

Alles op een rijtje :

Vruchtsteelje vier maal zo lang als kelk en een smalle overlangse rij haren

Blad meestal vijflobbig

Blad breder dan lang

Onderzijde van het blad borstelig behaard

Vlakke deel van de kroonbladen plus minus kaal

Dit kan niet anders dan juist zijn.

Groetjes, Nicole

Luc heeft zich ook nog eens gebogen over een heester op blok 5 en schreef hierover het volgende:



groeten Luc

<http://www.verspreidingsatlas.nl/1064>

<https://www.kuleuven-kulak.be/kulakbiocampus/buiten-kulak/bomen->

[heesters/Rhamnus%20cathartica%20-%20Wegedoorn/Rhamnus%20cathartica-wegedoorn-01.jpg](https://www.kuleuven-kulak.be/kulakbiocampus/buiten-kulak/bomen-heesters/Rhamnus%20cathartica%20-%20Wegedoorn/Rhamnus%20cathartica-wegedoorn-01.jpg)

Hoi

Uit de flora van België:

wegedoorn en sporkehout allebei van de orde van rhamnales,

wegedoorn; 4 kelkbladen en 4 kroonbladen, bloemen eenslachtig en groengeel? van kleur en met doornen, sporkehout; 5 kelkbladen en 5 kroonbladen, bloemen tweeslachtig en geelgroen? zonder doornen

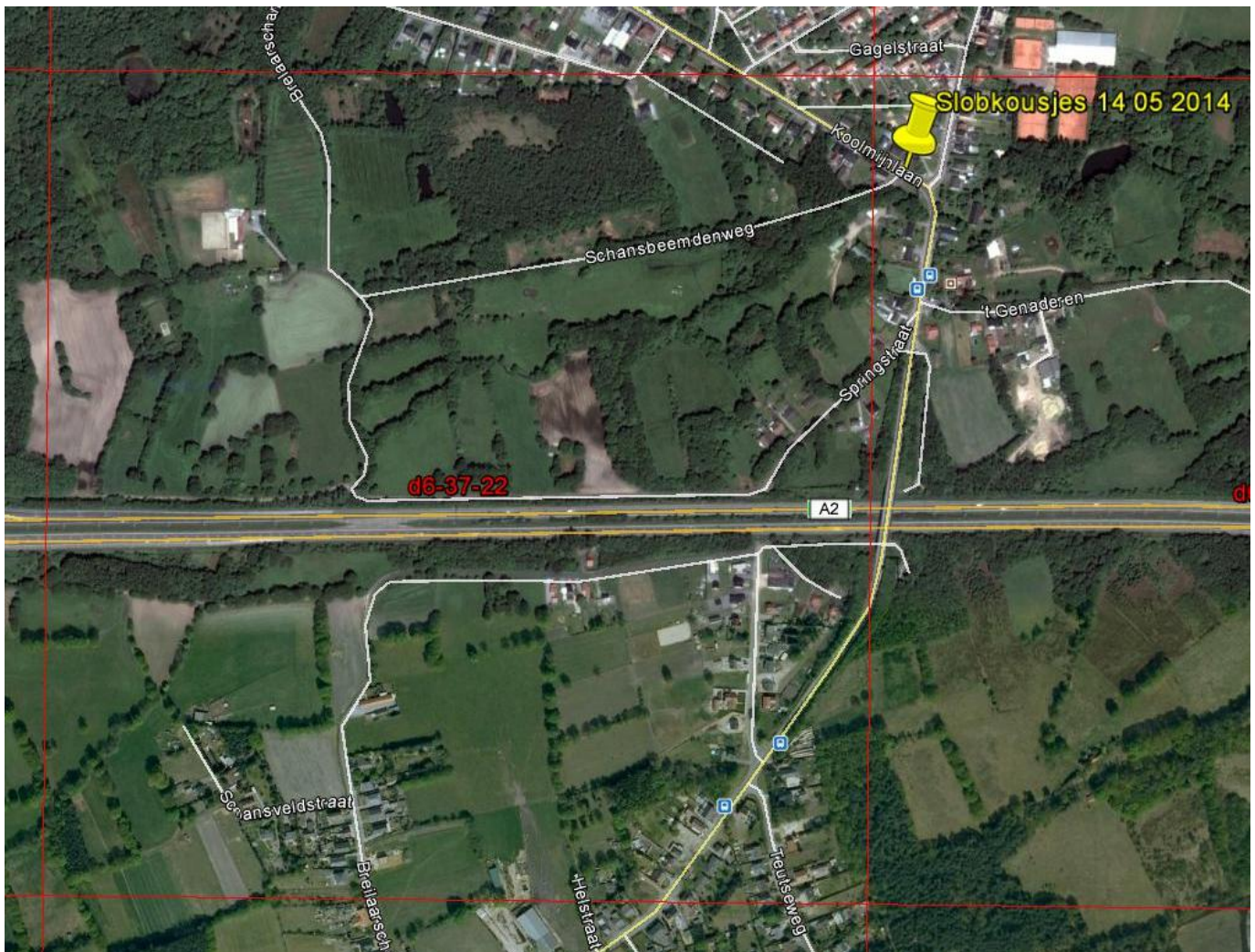
wegedoorn, volgens de verspreidingsatlas een

algemene soort en volgens de flora Z-ZZ, ik weet zelf niet of ik hem al ooit ben tegengekomen, hij zat niet in mijn archief.

Groeten Jan

Volgende **woensdag 14 mei** gaan we op pad met de vrienden van het SAP-Clubje.

We starten om **18:30** uur waar de schansbeemdenweg en de koolmijnlaan samenkomen (Houthalen).



we doorzoeken kilometerhok d6-37-22.

Als je de foto boven bekijkt een leuke plek om in rond te lopen.

Omdat we nu wat verder in de richting van het zonnige zuiden moeten, stellen we voor om maximaal te carpoolen. Ik vertrek om 17:15 uur aan de houtmolenstraat 100. We voorzien een tussenstop op de parking van de "Prijzenklopper" waar we ten laatste om 17:35 uur weer vertrekken.

Wie met mij mee wil geeft best tijdig een seintje.

Wie iets meer wil weten over het SAP clubje kan eens kijken op:

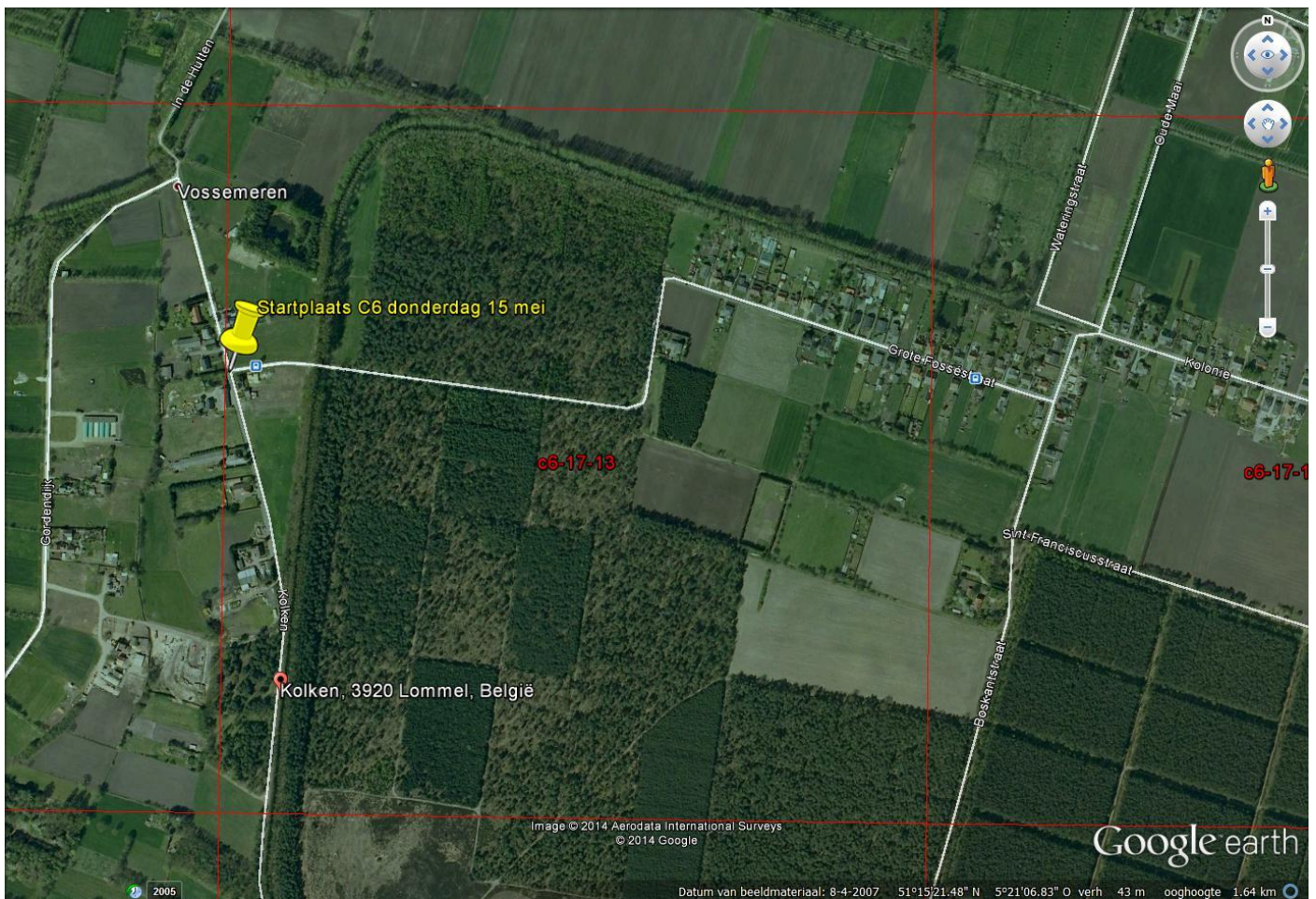
Wie nog meer plantjes wil leren kennen kunnen we zeker aanraden om eens met de C6 groep van Rutger Barendse op stap te gaan.

Dat kan nu donderdag 15 mei al in Lommel.

Ze starten om 18:30 aan de Kruising Grote Fosséstraat en Kolken Lommel

Onderzoeksgebied is deze keer kilometerhok C6-17-13 Lommel-Vossemeren

Dit kilometerhok ligt tegen de bekende vloeiveiden van Lommel aan. Hier stroomt kalkrijk water door het Kempische zand naar de vloeiveides. Er is in dit kilometerhok al eens Herfsttijloos gevonden. De hoop is om nu ook enkele voorjaarsbloeiërs als Witte narcis en bosviooltjes te vinden. Uit het hok zijn in totaal 21 soorten bekend.



Wie ook later nog meewil met C6 vindt hun programma in de rubriek wetenswaard of op :

<https://sites.google.com/site/planteninc6/>

WAARNEMINGEN

Naam	Wetenschappelijke naam	Familie
Gewoon Haarmos	<i>Polytrichum commune</i>	POLYTRICHACEAE
Gladde Haarmuts	<i>Orthotrichum striatum</i>	ORTHOTRICHACEAE
Aalbes	<i>Ribes rubrum</i>	GROSSULARIACEAE
Akkerdistel	<i>Cirsium arvense</i>	Asteraceae
Akkerdistel	<i>Cirsium arvense</i>	Asteraceae
Akkerklimopereprijs	<i>Veronica hederifolia</i> subsp. <i>hederifolia</i>	PLANTAGINACEAE
Akkerkool	<i>Lapsana communis</i>	Asteraceae
Amerikaanse vogelkers	<i>Prunus serotina</i>	ROSACEAE
Berenklauw spec	<i>Heracleum spec.</i>	Apiaceae
Bermzuring	<i>Rumex x pratensis</i> (<i>R. crispus</i> x <i>obtusifolius</i>)	POLYGONACEAE
Biezenknoppen	<i>Juncus conglomeratus</i>	JUNCACEAE
Bijvoet	<i>Artemisia vulgaris</i>	Asteraceae
Bitterzoet	<i>Solanum dulcamara</i>	SOLANACEAE
Braam spec	<i>Rubus spec.</i>	ROSACEAE
Brede stekelvaren	<i>Dryopteris dilatata</i>	DRYOPTERIDACEAE
Brede wespenorchis s.l.	<i>Epipactis helleborine</i>	ORCHIDACEAE
Duizendblad spec	<i>Achillea spec.</i>	Asteraceae
Echte koekoeksbloem	<i>Lychnis flos-cuculi</i>	CARYOPHYLLACEAE
Fluitenkruid	<i>Anthriscus sylvestris</i>	Apiaceae
Gelderse roos	<i>Viburnum opulus</i>	ADOXACEAE
Gele lis	<i>Iris pseudacorus</i>	IRIDACEAE
Gele lis	<i>Iris pseudacorus</i>	IRIDACEAE
Gestreepte witbol	<i>Holcus lanatus</i>	Poaceae
Gewone engelwortel	<i>Angelica sylvestris</i>	Apiaceae
Gewone hennepnetel	<i>Galeopsis tetrahit</i>	Lamiaceae
Gewone hoornbloem	<i>Cerastium fontanum</i> subsp. <i>vulgare</i>	CARYOPHYLLACEAE
Gewone klit	<i>Arctium minus</i>	Asteraceae
Gewone margriet	<i>Leucanthemum vulgare</i>	Asteraceae
Gewone smeerwortel	<i>Symphytum officinale</i>	BORAGINACEAE
Gewone vlier	<i>Sambucus nigra</i>	ADOXACEAE
Gladde iep	<i>Ulmus minor</i>	ULMACEAE
Glanshaver	<i>Arrhenatherum elatius</i>	Poaceae
Grote bevernel	<i>Pimpinella major</i>	Apiaceae
Grote brandnetel	<i>Urtica dioica</i>	URTICACEAE
Grote lisdodde	<i>Typha latifolia</i>	TYPHACEAE
Grote vossenstaart	<i>Alopecurus pratensis</i>	Poaceae
Grote wederik	<i>Lysimachia vulgaris</i>	PRIMULACEAE
Grote weegbree	<i>Plantago major</i> subsp. <i>major</i>	PLANTAGINACEAE
Haagwinde	<i>Calystegia sepium</i>	CONVOLVULACEAE
Hazelaar	<i>Corylus avellana</i>	BETULACEAE
Heermoes	<i>Equisetum arvense</i>	EQUISETACEAE
Heggenwikke	<i>Vicia sepium</i>	Fabaceae
Herderstasje	<i>Capsella bursa-pastoris</i>	Brassicaceae
Hondsdrif	<i>Glechoma hederacea</i>	Lamiaceae
Kale jonker	<i>Cirsium palustre</i>	Asteraceae

Kantig hertshooi	<i>Hypericum maculatum</i> subsp. <i>obtusiusculum</i>	Hypericaceae
Kardinaalsmuts spec	<i>Euonymus</i> spec.	CELASTRACEAE
Kleefkruid	<i>Galium aparine</i>	RUBIACEAE
Kleine brandnetel	<i>Urtica urens</i>	URTICACEAE
Kleine klaver	<i>Trifolium dubium</i>	Fabaceae
Kleine veldkers	<i>Cardamine hirsuta</i>	Brassicaceae
Kluwenhoornbloem	<i>Cerastium glomeratum</i>	CARYOPHYLLACEAE
Knolsteenbreek	<i>Saxifraga granulata</i>	SAXIFRAGACEAE
Koninginnekruid	<i>Eupatorium cannabinum</i>	Asteraceae
Kropaar	<i>Dactylis glomerata</i>	Poaceae
Kruipend zenegroen	<i>Ajuga reptans</i>	Lamiaceae
Kruipende boterbloem	<i>Ranunculus repens</i>	RANUNCULACEAE
Liesgras	<i>Glyceria maxima</i>	Poaceae
Lijsterbes spec	<i>Sorbus</i> spec.	ROSACEAE
Look-zonder-look	<i>Alliaria petiolata</i>	Brassicaceae
Lupine spec	<i>Lupinus</i> spec.	Fabaceae
Madeliefje	<i>Bellis perennis</i>	Asteraceae
Meidoorn spec	<i>Crataegus</i> spec.	ROSACEAE
Moerasrolklaver	<i>Lotus pedunculatus</i>	Fabaceae
Moeraspirea	<i>Filipendula ulmaria</i>	ROSACEAE
Moerasstruisgras	<i>Agrostis canina</i>	Poaceae
Moeraszegge	<i>Carex acutiformis</i>	CYPERACEAE
Moesdistel	<i>Cirsium oleraceum</i>	Asteraceae
Olijfwilg spec	<i>Elaeagnus</i> spec.	ELAEAGNACEAE
Paardenbloem	<i>Taraxacum officinale</i> s.l. (incl. all sec.)	Asteraceae
Paardenbloem spec	<i>Taraxacum</i> spec.	Asteraceae
Paarse dovenetel	<i>Lamium purpureum</i>	Lamiaceae
Penningkruid	<i>Lysimachia nummularia</i>	PRIMULACEAE
Pitrus	<i>Juncus effusus</i>	JUNCACEAE
Populier spec	<i>Populus</i> spec.	SALICACEAE
Ribes spec	<i>Ribes</i> spec.	GROSSULARIACEAE
Ridderzuring	<i>Rumex obtusifolius</i>	POLYGONACEAE
Rode klaver	<i>Trifolium pratense</i>	Fabaceae
Rood zwenkgras	<i>Festuca rubra</i>	Poaceae
Ruw beemdgras	<i>Poa trivialis</i>	Poaceae
Scherpe boterbloem	<i>Ranunculus acris</i>	RANUNCULACEAE
Slanke sleutelbloem	<i>Primula elatior</i>	PRIMULACEAE
Smalle weegbree	<i>Plantago lanceolata</i>	PLANTAGINACEAE
Smalle wikke	<i>Vicia sativa</i> subsp. <i>nigra</i>	Fabaceae
Speenkruid	<i>Ranunculus ficaria</i>	RANUNCULACEAE
Speerdistel	<i>Cirsium vulgare</i>	Asteraceae
Straatgras	<i>Poa annua</i>	Poaceae
Tweerijige zegge	<i>Carex disticha</i>	CYPERACEAE
Veldbeemdgras	<i>Poa pratensis</i>	Poaceae
Veldereprijs	<i>Veronica arvensis</i>	PLANTAGINACEAE
Veldzuring	<i>Rumex acetosa</i>	POLYGONACEAE
Vogelmuur	<i>Stellaria media</i>	CARYOPHYLLACEAE
Waterlelie spec	<i>Nymphaea</i> spec.	NYMPHAEACEAE
Watermunt	<i>Mentha aquatica</i>	Lamiaceae
Watermuur	<i>Myosoton aquaticum</i>	CARYOPHYLLACEAE
Waterpeper	<i>Persicaria hydropiper</i>	POLYGONACEAE

Wilg spec	Salix spec.	SALICACEAE
Witte els	Alnus incana	BETULACEAE
Witte waterkers	Nasturtium officinale	Brassicaceae
Wolfspoot	Lycopus europaeus	Lamiaceae
Zilverspar spec	Abies spec.	PINACEAE
Zoete kers	Prunus avium	ROSACEAE
Zomereik	Quercus robur	FAGACEAE
Zwarte bes	Ribes nigrum	GROSSULARIACEAE

LEUKE PLAATJES



Idyllisch toch die watering



Altijd dezelfde die ze aan het werk zetten



Waar de slobkousjes normaal nooit wandelen





Stijf barabarakruid



knolsteenbreek



moesdistel

WETENSWAARD

Wie met Annemie Nouters op plantenpad wil gaan in de omgeving van Bocholt kan dat op volgende datum:

- maandag 26 mei 2014 19u Balken. Wij komen samen om 19u op de parking van rijschool Nouwen op de kruising van Kaulillerweg-Bosstraat

Dankzij het noeste werk van Pieter Cox kunnen we nu ook beschikken over een gloednieuwe website!

Ga zeker eens kijken op

<http://natuurpunt-noordlimburg.be/Slobkousjes.html>

Via het menu links boven kom je bij ons programma en alle nieuwsbrieven.

Hij is echt gloednieuw. Dus zie je nog wat foutjes of heb je voorstellen om verder te verbeteren laat het dan zeker horen.

Vergeet ook niet in je browser de oude link (http://www.natuurpunt-noordlimburg.be/planten_slobkousen.html) te vervangen. Hij brengt je nergens meer!

Hou je ook niet in om eens naar de pagina's van de andere werkgroepen te gaan kijken.

C6 Programma 2014

Donderdag 15 mei 2014, 18:30. [Kruising Grote Fosséstraat en Kolken Lommel](#) C6-17-13 Lommel-Vossemeren

Dit kilometerhok ligt tegen de bekende vloeiveiden van Lommel aan. Hier stroomt kalkrijk water door het Kempische zand naar de vloeiveides. Er is in dit kilometerhok al eens Herfsttijlloos gevonden. De hoop is om nu ook enkele voorjaarsbloeiërs als Witte narcis en bosviooltjes te vinden. Uit het hok zijn in totaal 21 soorten bekend.

Woensdag 11 juni 19.00 uur. [Lepelstraat 23, Neerpelt](#) C6-28-22. Parkeerplaats basisschool Boseind.

Excursie voor/ism Slobkousjes. Een bijna traditioneel aan het worden excursie (3e editie) in een 'urbaan' hok in het Limburgse. Er wordt een rondje door de woonwijk gemaakt en een kijkje genomen aan het kanaal dat ook net in het kilometerhok ligt. In dit hok zijn geen oude gegevens (voor 2000) en van daarna slechts 21 soorten, waaronder een Grasklokje aan het kanaal.

Donderdag 12 juni 2014, 18:30. [Sluis 338 Mol.](#) C6-23-23 Mol-Sluis-noord.

Parkeren kan langs de doorgaande baan. Er is daar een smal zandpad dat naar het noorden gaat en waar we na een 100-tal meters beginnen met de streeptocht. Met recent 7 soorten en in 1988 165 gemelde soorten is dit hok nog wel een nadere inspectie waard. Hopelijk kan het worden geregeld dat we op het terrein van Sibelco-fabriek kunnen waar het hok voor 1/3 uit bestaat en anders is er genoeg te ontdekken buiten dit terrein.

Donderdag 26 juni 2014, 18:30. [Luihoeve, Bredestraat 62, Meerhout.](#) C6-41-41 De Hutten.

Uit dit km-hok zijn nog maar 21 planten gemeld ooit. Nochtans is dit hok rijk aan beemden, nat en droog bos, vijvers etc. Het kan haast niet anders dat hier een flinke hoeveelheid soorten te vinden is.

Donderdag 4 september 2014, 17:30. [Kruising Goudbergstraat/Vinkstraat te Peer.](#) C6-48-41 Mullemerbeemden.

Dit is een gezamenlijke excursie met de Limburgse Plantenwerkgroep (LPW). Dit hok is in 2008 nog redelijk uitgebreid bekeken (237 soorten), maar er zijn vast veel aanvullingen te ontdekken. In dit hok is ook de enige vindplek van Kruidvlies in C6 en hopelijk vinden we deze terug.

Donderdag 18 september 2014, 17:30. [Kerk Dessel \(Hofplein\).](#) C6-12-44 Dessel.

Hok met veel bebouwing (kern Dessel) en wat eenheden bos. We zullen enkele ruigtes bekijken en verwilderingen van tuinplanten tussen de tegels en in randjes bos. Mogelijk zijn er enkele muurplanten te vinden. Recent zijn er nog Muurvaren en Steenbreekvaren gevonden.

Woe 14 mei	SAP & Slobkousjes	D6 37 22 Zonhoven	18.30u Kruising Koolmijnlaan-Schansbeemdenweg (Houthalen)	Jan Wyers
Ma 19 mei	NP Lanaken	D7 53 24 Gemeentebossen Rekem (Molenberg)	18.30u OC Ter Dennen (Molenbergstraat 101)	Bart Hoelbeek
Ma 19 mei	LPW + HPW	E 6 36 22 Broekbeemd Wellen	18.30u, Kerk Wellen (Dorpsplein 1)	Bieke Geukens Bert Berten
Woe 21 mei	SAP	D6 37 31 Zonhoven	18.30u Kruising De Drij Dreven Vogelsancklaan	Jan Wyers
Woe 21 mei	Slobkousjes	Pomperik Diepenbeek	19.00u Visvijvers Pomperikweg 1	Luc Vanoppen
Za 24 mei	HPW	E6 54 32 Borlo	14.00u, Kerk Borlo (Dorpsplein 1)	Bieke Geukens
Ma 26 mei	LPW	E7 45 1x Lanaye	18.30u Lanaye brug Albertkanaal	Luc Vanoppen
Woe 28 mei	SAP	D6 37 41 Zonhoven	18.30u thv Vilhoekstraat 17	Jan Wyers
Woe 28 mei	Slobkousjes	Tongelreep	19.00u Parking Leenderheide nabij Achelse Kluis	Luc Berger
Ma 02 juni	NP Lanaken	D7 54 24 Domein Daalbroek; OPZ Rekem	18.30 Bezoekersparking OPZ Rekem (Daalbroekstraat 106)	Bart Hoelbeek
Ma 02 juni	LPW	D7 15 13 - 31 Bergerven (Neeroeteren)	18.30u Kapel van de Weerstand (Weerstandlaan)	Limburgs Landschap
Woe 04 juni	SAP	D6 45 31 Stokrooie	18.30u Vliegeneinde 35 Spalbeek	Jan Wyers
Woe 04 juni	Slobkousjes	Dommel afwaarts	Nog te bepalen	Robert Vandingenen
Za 07 juni	HPW	E6 26 33 Boswinning Ulbeek	14.00u Kerk Ulbeek (Ulbeekstraat 32)	Bieke Geukens
Ma 09 juni	LPW	C7 54 11 - 13 Oppertervallei Itterbeek	18.30u Pollismolen (Molenstraat Bree)	Bert Berten
Woe 11 juni	SAP	D6 46 31 Kuringen	18.30u Kruising Herkenrodedreef-Sacramentstraat	Jan Wyers
Woe 11 juni	Slobkousjes	C62822 Neerpelt	19.00u Parkeerplaats basisschool Boseind Lepelstraat 23	Rutger Barendse
Za 14 juni	HPW	E6 24 11 Selfheide Nieuwerkerken	14.00u Kerk Nieuwerkerken (Kerkstraat 111)	Bieke Geukens
Ma 16 juni	NP Lanaken	D7 55 31 Rekem-centrum; Heidestraat	18.30u Sporthal Rekem (Heidestraat 43)	Bart Hoelbeek
Ma 16 juni	LPW	D6 17 22 - 24 Helchteren (fietspad)	18.30u Molenheidestraat (hoekpunt)	Richard Pawlowski
Woe 18 juni	SAP	D6 46 33, Kuringen	18.30u, Larestraat 138	Jan Wyers
Woe 18 juni	Slobkousjes	Lommel Riebos	19.00u Parking Taverne Blauwe Kei	Jan Leroy
Ma 23 juni	LPW	D6 26 41-42 Mangelbeek	18.30u kerk Zolder (Dorpsstraat)	Georges Peters Veerle Cielen
Woe 25 juni	SAP	D6 37 42 Zonhoven	18.30u Boddenveldweg – parking ING-Imelco	Jan Wyers
Woe 25 juni	Slobkousjes	Hechtel Resterheide	19.00u Parking Begijntje, Begijnenstraat	Theo Geuens
Za 28 juni	HPW	E6 43 32 Velm	14.00u Kerk Velm (Sint-Martinusstraat 15)	Bieke Geukens
Ma 30 juni	LPW	D6 35 12 Lummen Kolenhaven	18.30u Kruising Industriestraat-Havenstraat	Bert Berten

Woe 02 juli	SAP	D6 37 32 Zonhoven	18.30u Halfweg Timmerveldweg	Jan Wyers
Woe 02 juli	Slobkousjes	Maasmechelen Connectera	19.00u Maasmechelen Zetellaan 54	Dirk Delchambre
Za 05 juli	HPW	E6 53 43 Niel-bij-Sint- Truiden	14.00u Kerk Niel (Naamse straat 18 Gingelom)	Bieke Geukens
Ma 07 juli	NP Lanaken	D7 54 41 Neerharenbos; Droogmeervijver	18.30u Manège Ter Biessen (Begijnenbos 11)	Bart Hoelbeek
Ma 07 juli	LPW	D7 24 xx Heuvelsven en omgeving	18.30u Heuvelsven (Dilsen- Stokkem)	Jan Verstraeten
Woe 09 juli	SAP	D6 37 14 Zonhoven	18.30u Eikenenweg thv Kapel	Jan Wyers
Woe 09 juli	Slobkousjes	Vliegveld Kleine Brogel	19.00u Ingang basis Einde Onze Lieve Vrouwelaan	Robert Vandingenen
Za 12 juli	HPW	E6 44 xx Vliegveld Brustem	14.00u Kerk Brustem (Burggracht 1)	Bieke Geukens
Ma 14 juli	LPW +SAP ?	D7 31 32-34 Terril Winterslag	18.30u koolmijn Winterslag	Bert Berten Jan Wyers ?
Woe 16 juli	SAP	D6 45 33 Stokrooie	18.30u Spalbeekstraat 32	Jan Wyers
Woe 16 juli	Slobkousjes	Peer Abeek	19.00u Parking Meubelen Heylen Baan naar Bree	Nicole Rinkes
Ma 21 juli	NPLanaken	D7 54 11 Rekem Gemeentebossen (Langenberg)	18.30u OC Ter Dennen (Molenbergstraat 101)	Bart Hoelbeek
Ma 21 juli	LPW	E6 58 22 Jekervallei Koninksem	18.30u Kerk Koninksem (Kerkstraat)	Carine Richerzhagen
Woe 23 juli	SAP	D6 37 43 Zonhoven	18.30u Grote Eggestraat thv nr. 23	Jan Wyers
Woe 23 juli	Slobkousjes	Mol Buitengoor	19.00u Ecocentrum De Goren, Postelsesteenweg 71	Ine Reynders?Andre Van Hooff ?
Ma 28 juli	LPW	D6 35 42 / 36 31 Bolderberg Vijverstraat; De Kluis	18.30u Parking De Kluis (Sint- Jobstraat)	Luc Vanoppen Limburgs Landschap

Woe 30 juli	SAP	D6 46 34 Kuringen	18.30u Kruising Rode Rokstraat-Albertkanaalstraat	Jan Wyers
Woe 30 juli	Slobkousjes	Dommel Hoksent Hechtel-Eksel	19.00u Zuiveringsstation Eikelbosstraat	Gerard Jannis?
Za 02 aug	HPW	E6 24 33 Metstermolen	14.00u Kerk Molveren (Sint-Godfriedstraat 15)	Bieke Geukens
Ma 04 aug	NP Lanaken + LPW	E7 15 31 Smeermaas-centrum	18.30u Parking kerkhof Smeermaas (Kerkhofstraat)	Bart Hoelbeek Bert Berten
Woe 06 aug	SAP	D6 45 32 Stokrooie	18.30u Holrakkerstraat 138	Jan Wyers
Woe 06 aug	Slobkousjes	Maaskant	19.00u Kerk Kessenich	Luc Berger
Za 09 aug	HPW	E6 46 43 Gutschoven	14.00u Kerk Gutschoven (Wijngaardstraat 1)	Bieke Geukens
Ma 11 aug	LPW	D7 51 32 Kaatsvijvers-Diepenbeek	18.30u (Voormalige) kerk Lutselus (kruising Pastorijstraat Nieuwstraat)	Jean Vangrinsven
Woe 13 aug	SAP	D6 47 21 Zonhoven	18.30u Kruising Beverzakstraat en Weuterwijerweg	Jan Wyers
Woe 13 aug	Slobkousjes	Veewei Eksel	19.00u Parking Pijnven Kiefhoekstraat	Albert Geuens
Ma 18 aug	NPLanaken	D7 53 44 Gemeentebossen Lanakerheide	18.30u Parking Bessemerstraat (tov ZOL campus Sint- Barbara)	Bart Hoelbeek
Woe 20 aug	Slobkousjes	Hageven Neerpelt	19.00u De Wulp, Tussenstraat 10	Ine Reynders
Za 23 aug	HPW + LPW	E6 55 24 Egoven	14.00u Aulenteerhuis (Kleinveldstraat 54 Gelinden)	Bieke Geukens Bert Berten
Ma 25 aug	LPW	D7 32 21-23 Terril Waterschei	18.30u Parking koolmijn Waterschei	Freddy Zwakhoven
Woe 27 aug	SAP	D6 47 42 Kiewit-Hasselt	18.30u Putvennestraat 112	Jan Wyers
Woe 27 aug	Slobkousjes	Terril Heusden-Zolder	19.00u Halstraat	Nicole Rinkes
Ma 01 sep	NP Lanaken	E7 24 13 Veldwezelt-centrum; Kesseltse Kip	18.30u Sporthal Veldwezelt (Omstraat 24)	Bart Hoelbeek
Woe 03 sep	Slobkousjes	Kolisbos/Rode pier Neerpelt	18.30u Parking brandtoren Torenstraat	Luc Berger
Do 04 sep	C6	C6 48 41 Mullemerbeemden	17.30u Peer: kruising Goudbergstraat- Vinkstraat	Rutger Barendse
Za 06 sep	HPW	E6 25 44 Eigen Zeperen	14.00u Kerk Zeperen (Sint-Genovevapelein 8)	Bieke Geukens
Woe 10 sept	Slobkousjes	Lommel werkplaatsen-Kanaal Beverlo	18.30u Ankerstraat, kruising met de N712	Jan Leroy

Contacten:

LPW: Bert Berten, bert-berten@skynet.be

SAP (NP Hasselt-Zonhoven): Jan Wyers, jan.wyers@skynet.be

C6: Rutger Barendse, rutger.barendse@telenet.be

Slobkousjes: Ine Reynders, reynders.ine@telenet.be

Jan Leroy jan.leroy@skynet.be

Voerense Plantenwerkgroep: Maurice Heusèr, jefmirakel@hotmail.com

HPW (Hesbania): Bieke Geukens, bieke_geukens@hotmail.com

NP Lanaken: Bart Hoelbeek: natuurpuntlanaken@hotmail.com